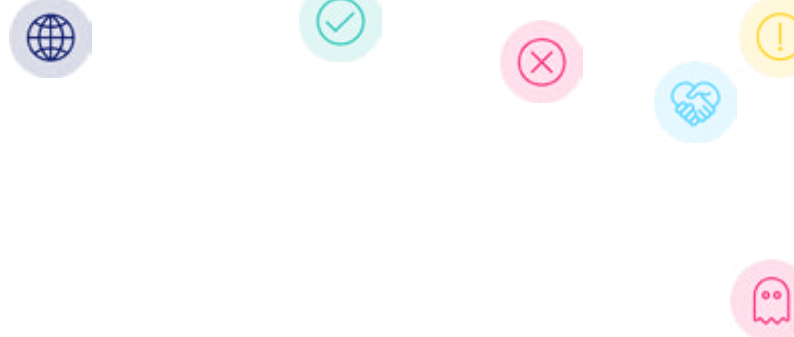




# 用户指南

my SisID





# My Sis ID 用户指南

## 关于我们

你好，欢迎探索 SIS ID 平台

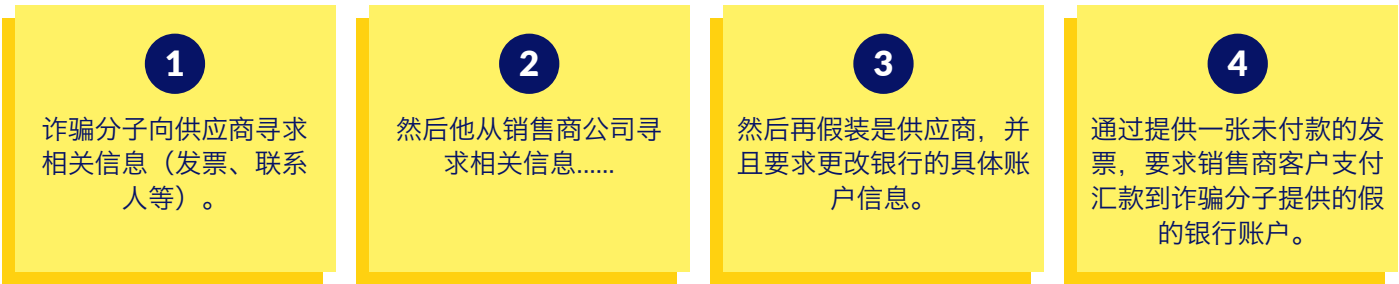
您收到了一个邀请密码后，便可以在 My Sis ID 平台上创建一个账户。

My Sis ID平台可以为您提供银行账户验证解决方案。通过确认公司注册代码（例如，公司的社会统一信用代码）和银行详细账户的关联。我们的每个客户可以邀请他们的供应商加入我们的平台。客户的邀请可以实现一种信任的保证，使您和您的客户能够共同打击欺诈性的供应商和盗窃身份的诈骗分子。

## 供应商诈骗

虚假供应商欺诈属于银行汇款欺诈方式之一。  
该欺诈方式是通过供应商身份盗窃等方法来冒充供应商。  
诈骗分子的目的是：骗取原本应该打算支付给供应商的款项。

如何识别假冒供应商的欺诈行为？



销售商客户一旦按照欺诈者的银行账户付款，那么整个欺诈就成功了。该销售商客户和他的供应商都成为了诈骗分子的受害者。

## MY SIS ID 平台

通过在平台上用户注册和添加您的银行账户信息，您就参与了整个网络性的安全保障。整个平台的运作要归功于每一个注册用户的协同工作。每一个新的注册会员完成添加银行账户信息就等于实现了一次巩固的安全措施，以防止诈骗。

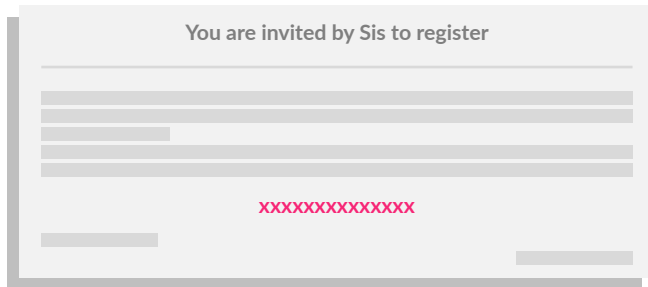
供应商  
100%  
免费使用

每月10次  
免费银行  
账户查询

用户私有信  
息得到安全  
存储保障。

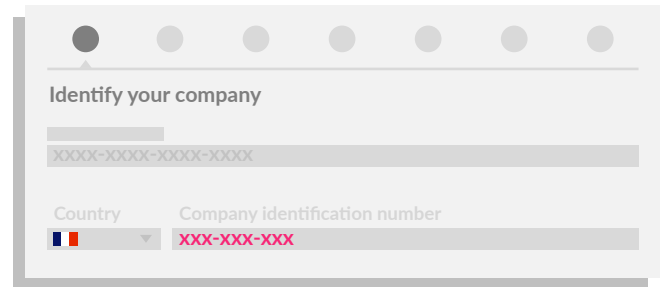
# 账户认证

在My Sis ID 平台上，我们的客户可以查询其供应商的银行账户信息是否有效。分析方式是通过连接公司注册号码（例如社会统一信号代号）和银行账户具体信息之间的关联。当平台对所提供的信息不足够的确认时，这样客户可以向供应商发送邀请供应商进行在平台上面完成登记注册。然后，Sis ID 团队再对网络上的新注册账户的银行细节进行认证和保护。这个程序被称为账户认证。这可以使得客户继续实现购买到支付的过程，并通过不同的各种工具添加其供应商的有效认证的身份。



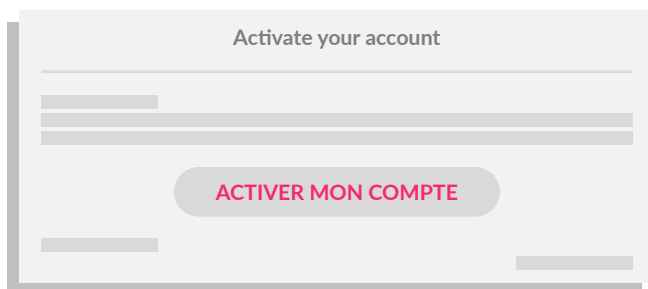
## 1 获取邀请密码

您会通过电子邮箱收到了一个在平台上登记注册的邀请密码



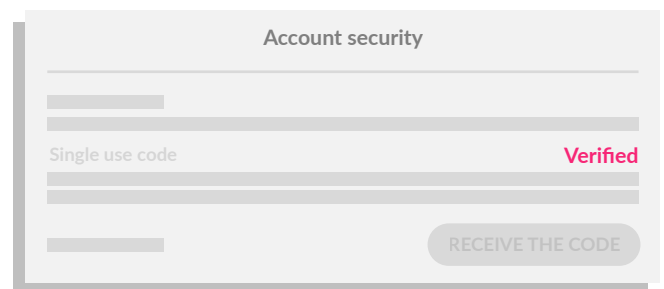
## 2 公司注册号码

填写您的公司注册号码并按平台步骤操作。



## 3 帐户激活

通过使用您的电子邮件来激活您的账户



## 4 确保账户安全

通过短信或电话接收一次性密码，确保账户安全。在输入敏感信息时，Sis ID 会始终要求您进行双因素验证。

**i** 请注意输入直拨电话分机而不是总机号码，否则验证码无法顺利成功发送。

## 5 Sis ID 团队核查认证

然后Sis ID公司团队进行额外的检查验证：

- 对公司法人或自然人进行认证。
- 通过拨打根据我们的反欺诈安全协议确定为可靠的电话号码，或者通过邮寄信件来实现验证认证。
- 安全数据将会储存在私人区块链上，作为银行账户信息的登记。

## 6 认证完成！

注意：当您使用了您的客户的邀请在平台上认证自己的银行账户，您的所有客户都会从中受益，所有客户都可以验证查询您认证的银行账户信息



如果您需要进一步帮助，请随时联系 My Sis ID 平台上的聊天机器人。



in

/company/sis-id

www

sis-id.com

